

PORTA BLINDATA **TALOS ST 300**

REF. BL0003

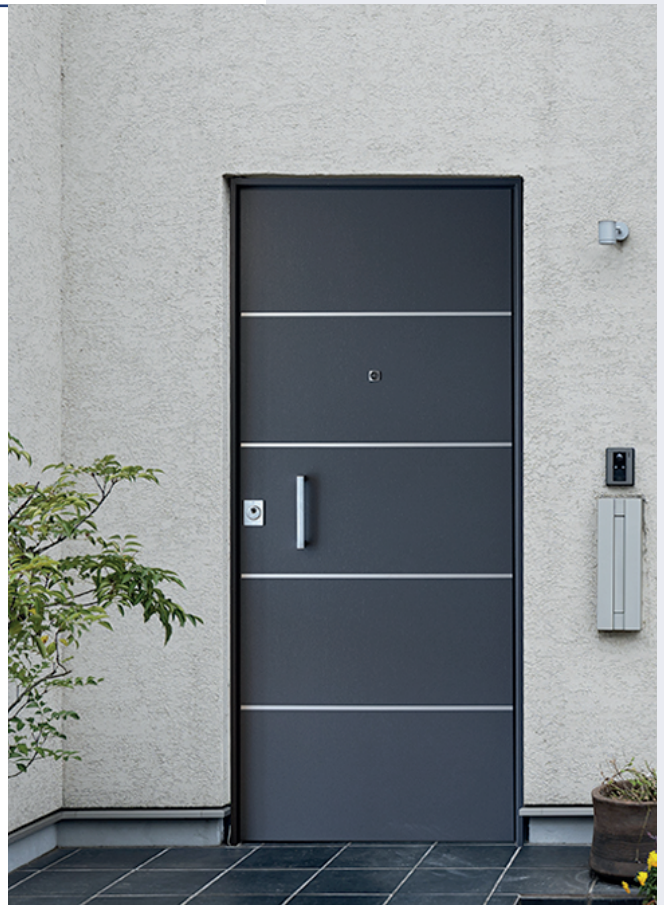
ANTIEFFRAZIONE CLASSE 3

Porta **antieffrazione CLASSE 3** realizzata in **DOPPIA LAMIERA** di acciaio zincato con rinforzi pressopiegati interni tali da rinforzare i maggiori punti di forzatura. Saldata lateralmente per costituire un unico blocco compatto.

Certificata secondo le normative UNI ENV 1627:2000, UNI ENV 1628:2000, UNI ENV 1629:2000 e UNI ENV 1630:2000.

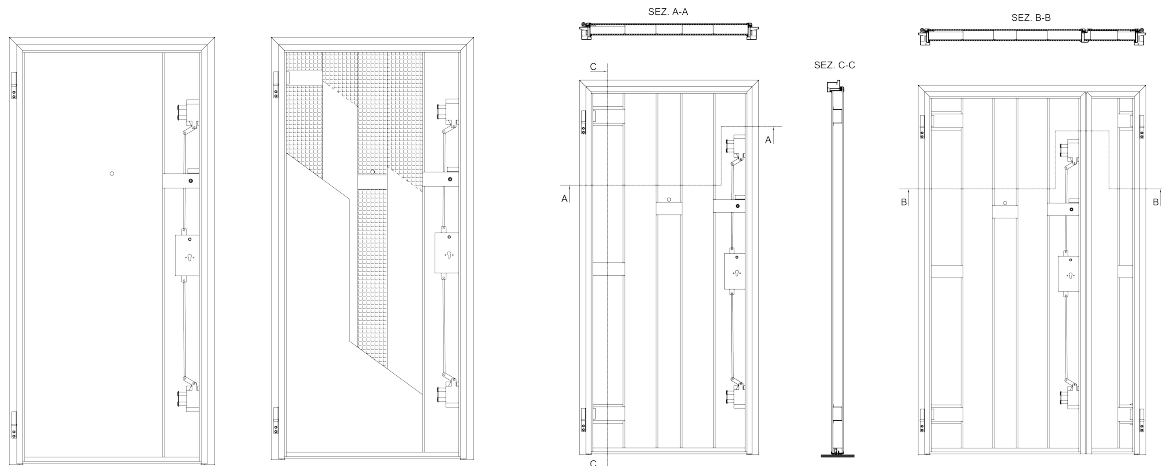
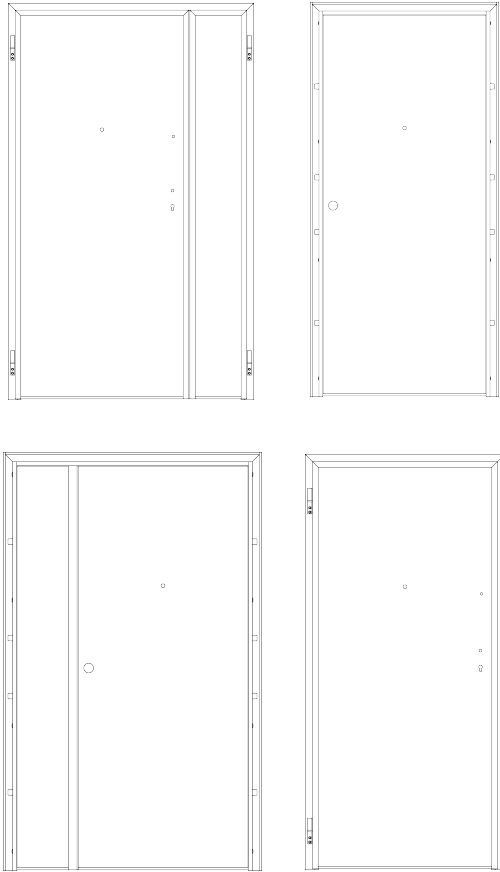
CARATTERISTICHE TECNICHE E DOTAZIONI DI SERIE

- > Falso Telaio in lamiera d'acciaio.
- > Telaio in lamiera d'acciaio testa di moro antigraffio con pellicola protettiva in PVC.
- > Anta in lamiera d'acciaio zincata con 2 omega di rinforzo verticale.
- > Serratura di sicurezza a 4 pistoni più scrocco.
- > Cilindro europeo Pro Anti Bumping.
- > Piastra antitrapano a protezione della serratura.
- > Cerniere regolabili su 3 assi con cappuccio in pvc in tinta.
- > Rostri fissi lato cerniera.
- > Deviatore inferiore e superiore cut-resistant.
- > Limitatore di apertura.
- > Soglia mobile paraspifferi.
- > Regola scrocco con antischeda.
- > Doppia guarnizione in epdm montata su anta.
- > Spioncino grandangolare.
- > Defender a protezione e cilindro.
- > Accessori in alluminio bronzato.
- > **Classe 3 di resistenza all'antiefrazione.**
- > Rivestimenti standard in MDF.



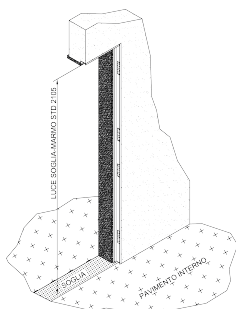
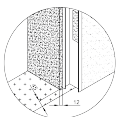
MISURE STANDARD in cm

80x210 | 85x210 | 90x210



Il falso relajo deve essere posizionato:

- 1 - a filo dell'intonaco interno
- 2 - rientrato di 12mm rispetto al marmo
- 3 - sulla soglia finita che deve essere posizionata rientrata di 45mm rispetto al marmo



	BLINDATA 1 - ANTA			BLINDATA 2 - ANTE			H
LUCI PASSAGGIO	808	870	930	809-300	870-300	930-300	2995
LUCI MARMO	828	870	920	1120	1170	1220	2105
VANO MURQ	915	965	1015	1215	1265	1315	2150
MASSIMO INGOMBRO	940	990	1040	1240	1290	1340	2155

