

α

PORTE E FINESTRE IN ALLUMINIO





Da 50 anni il nostro lavoro appassionato, è costantemente rivolto alla creazione di porte ed ingressi che assicurano standard di affidabilità e solidità tra i più elevati presenti sul mercato.

Oggi la nostra gamma prodotti si amplia con la produzione di porte e finestre in alluminio, questo grazie alla creatività ed all'alta professionalità del nostro team di collaboratori.

La professionalità dei maestri artigiani della nostra azienda si unisce alla tecnologia più avanzata, dando forma ad una realtà fatta di prodotti solidi, eleganti, tecnicamente perfetti e sempre in sintonia con le diverse esigenze della clientela.

La ricca gamma di prodotti, le finiture pregiate e i colori disponibili, ne estendono la scelta ad ogni utilizzo: enti pubblici, studi, uffici, locali ad uso industriale ecc..

Non esitate a richiedere informazioni o consulenze, il nostro ufficio tecnico sarà lieto di poter offrire al Vostro ambiente tutta la protezione che merita.



σ α



Progress SIGMA



Progress DELTA



Progress ALFA

Le porte **PROGRESS** di **STASI** sono frutto di un'attenta ricerca e di uno studio mirato a soddisfare le nuove esigenze del mercato.

Moderne ed eleganti costruite con materiali durevoli nel tempo, alluminio e pannelli in acciaio preverniciati con procedimenti di plastificazione. Le porte della collezione **PROGRESS** sono adatte a aziende, enti pubblici, residenze private.

Negli ospedali, nelle camere sterili, negli ambienti medicali, consigliamo "**Sanisteel**", un rivestimento di ultima generazione, la cui potente azione antibatterica, non solo inibisce la crescita di germi ma elimina anche quelli eventualmente presenti.

Le porte **Progress SIGMA**

*sono state già installate in vari
enti e aziende tra cui*



Casa Circondariale - Trani (BAT)

Caserma Carabinieri - Bisceglie (BA)

Fiera del Levante - Bari

Istituto Commerciale "TANNOIA"

Ruvo di Puglia (BA)

Momò Fertilfe

Ospedale di Andria (BAT)

Ospedale "Don Tonino Bello" - Molfetta (BA)

Ospedale Di Venere - BARI

Ospedale "M. Sarcone" - Terlizzi (BA)

Ospedale "San Paolo" - Bari

Ospedale di Bitonto (BA)

Supermercati Familia - Molfetta (BA)





Progress SIGMA, DELTA E ALFA

VERSIONI



**Porta doppia anta
asimetrica a battente**



**Porta doppia anta
simmetrica a battente
scorrevole o a vento**



**Porta 1 anta battente
con braghettoni in alluminio
(anche nella versione
con protezione in piombo
per sala raggi x)**



**Porta scorrevole
interno muro
o esterno muro
con mantovana in alluminio**

Il colore delle porte può essere scelto sulla nostra guida colori.

La consegna delle porte **Progress** è garantita in 30 giorni lavorativi per le misure standard:

60 - 70 - 80 - 90 x 210 cm.

Verranno considerate fuori standard nella fascia A con una maggiorazione del 20% e tempi di consegna di 90 gg.

lavorativi i seguenti prodotti:

- altezza minore di 200 cm e larghezza oltre i 90 cm;
- altezza di 211 cm e comunque non oltre i 270 cm di altezza.

Per eventuali misure fuori standard, di altre forme e colorazioni non a catalogo, richiedere fattibilità al ns. ufficio tecnico.

ACCESSORI:

Maniglione

Vetro

Fascione centrale

Serratura premi-apri



Le porte **Progress SIGMA** sono adatte ad aziende, palestre, piscine, enti pubblici e residenze private.

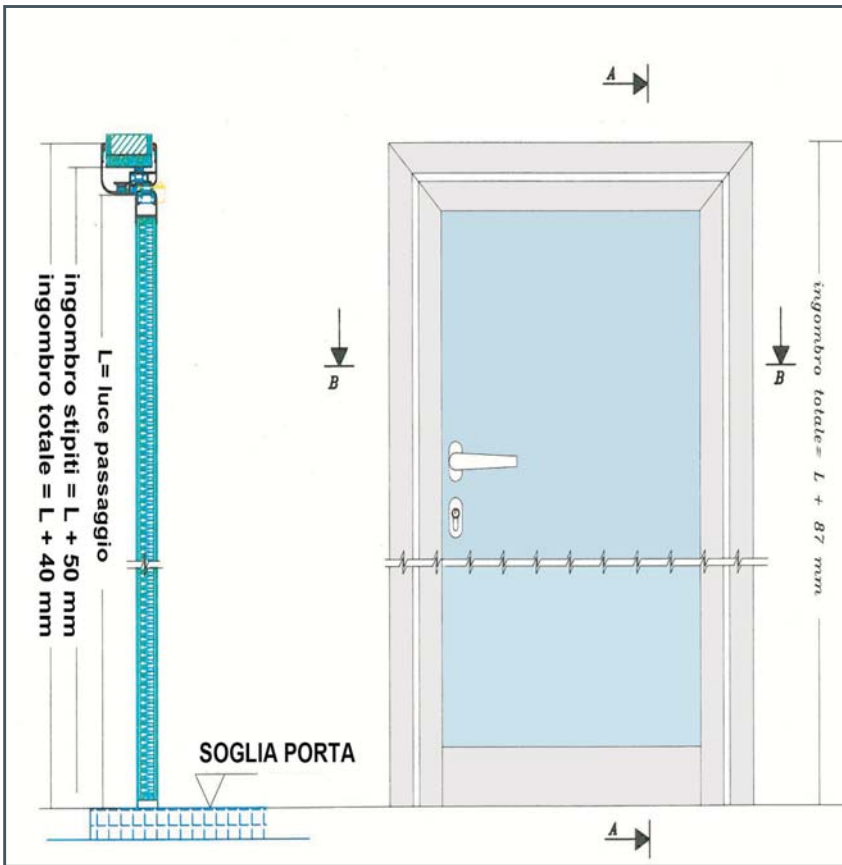


CARATTERISTICHE TECNICHE

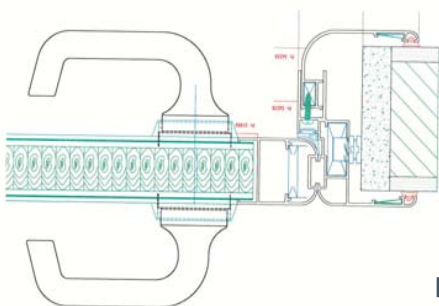
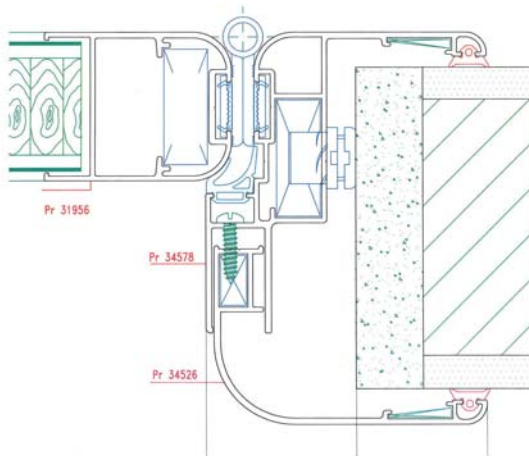
- Telaio e profili in alluminio satinato di colore argento standard.
- Anta formata da lamiera preverniciata, tamburata, spessore 6/10 mm, con film in pvc, le vernici sono di natura sintetica non tossica;
- Cerniere in alluminio con guarnizione di battuta in EPDM.
- La serratura è tipo patent, su richiesta può essere fornito il cilindro tipo yale, la maniglia sarà fornita di colore argento.
- L'anta ed il telaio sono due imballi differenti facilmente assemblabili in cantiere.



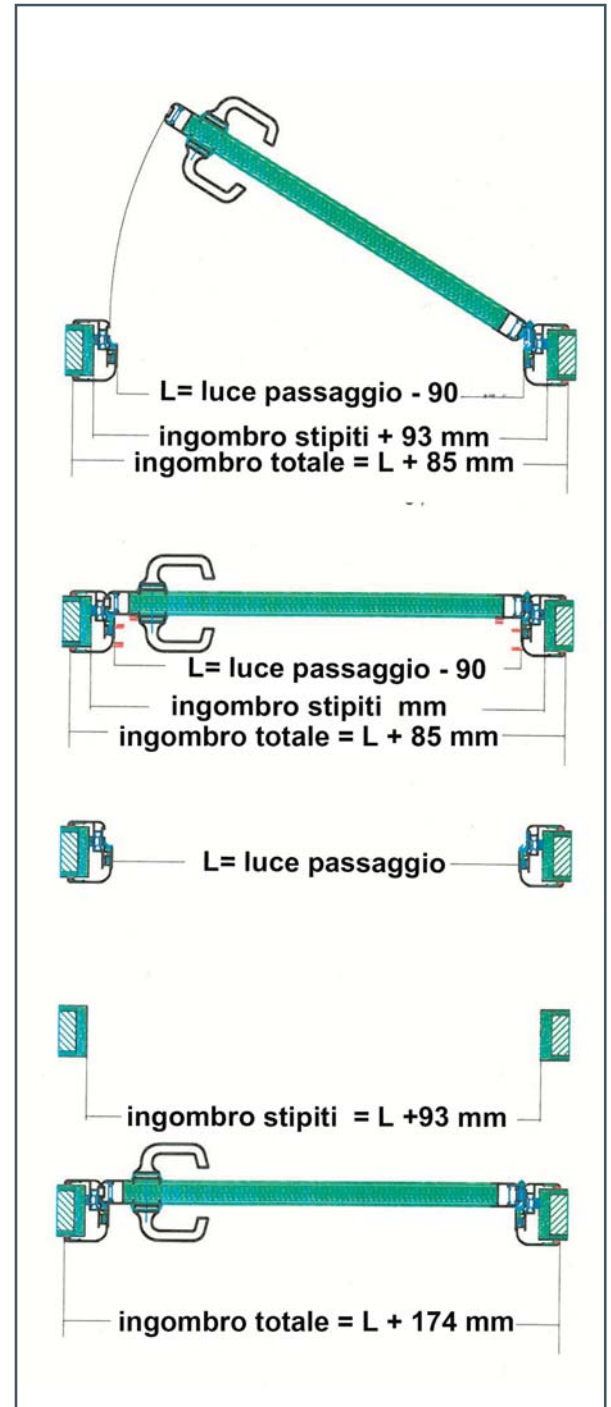
SCHEMI TECNICI



Particolare profilo



Particolare maniglia



I dati e gli schemi tecnici possono variare a secondo le direttive dell'ufficio tecnico della STASI srl che si riserva il diritto di apportare le modifiche ritenute opportune.

Le porte **Progress DELTA** sono adatte ad aziende, palestre, piscine, enti pubblici e residenze private.

Le **Progress DELTA** possono essere realizzate anche nella versione con protezione in piombo per sale raggi X.

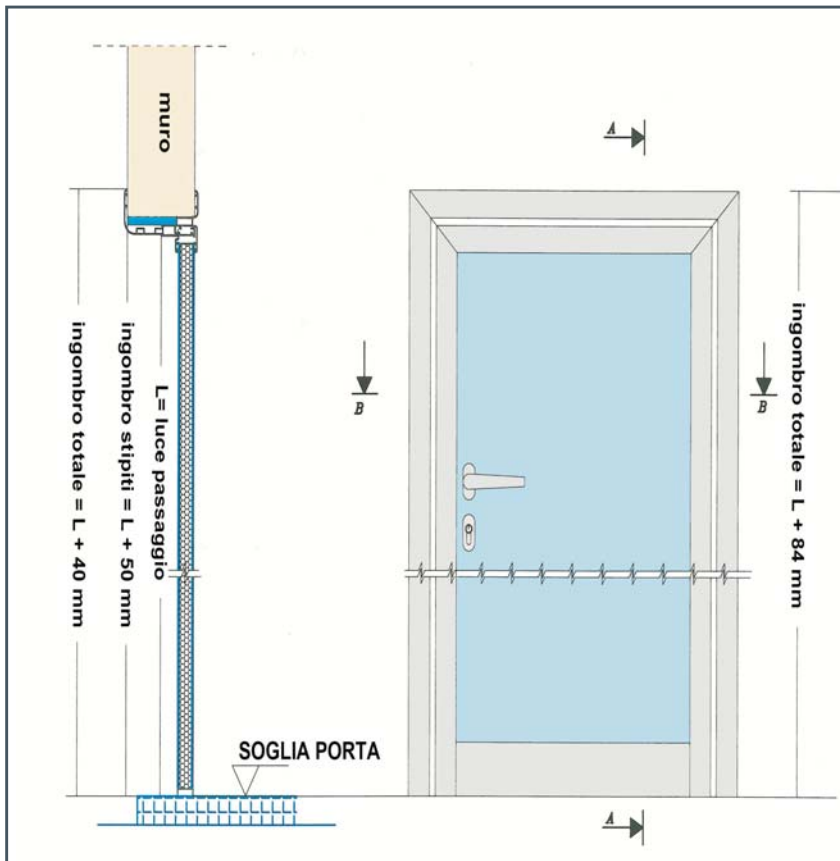


CARATTERISTICHE TECNICHE

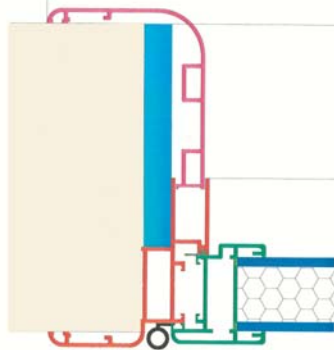
- Telaio e profili in alluminio satinato di colore argento standard.
- Anta formata da lamiera preverniciata, tamburata, spessore 6/10 mm, con film in pvc, le vernici sono di natura sintetica non tossica;
- Cerniere in alluminio con guarnizione di battuta in EPDM.
- La serratura è tipo patent, su richiesta può essere fornito il cilindro tipo yale, la maniglia sarà fornita di colore argento.
- L'anta ed il telaio sono due imballi differenti facilmente assemblabili in cantiere.



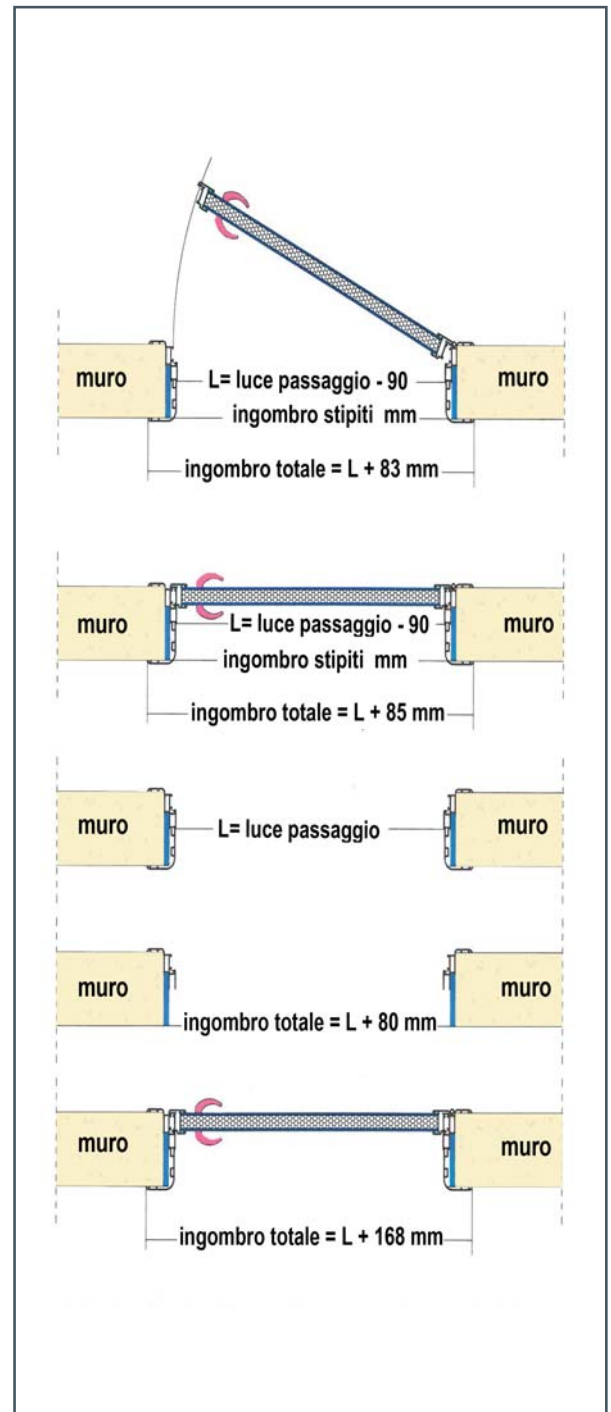
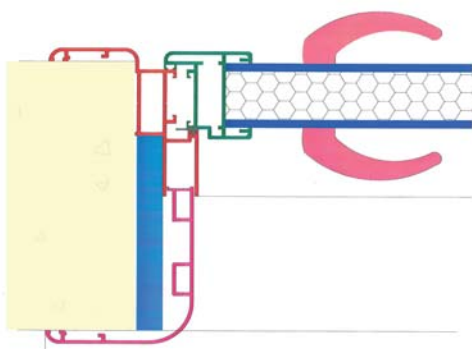
SCHEMI TECNICI



Particolare profilo



Particolare maniglia



I dati e gli schemi tecnici possono variare a secondo le direttive dell'ufficio tecnico della STASI srl che si riserva il diritto di apportare le modifiche ritenute opportune.

Le porte **Progress ALFA** sono adatte ad aziende, palestre, piscine, enti pubblici e residenze private.

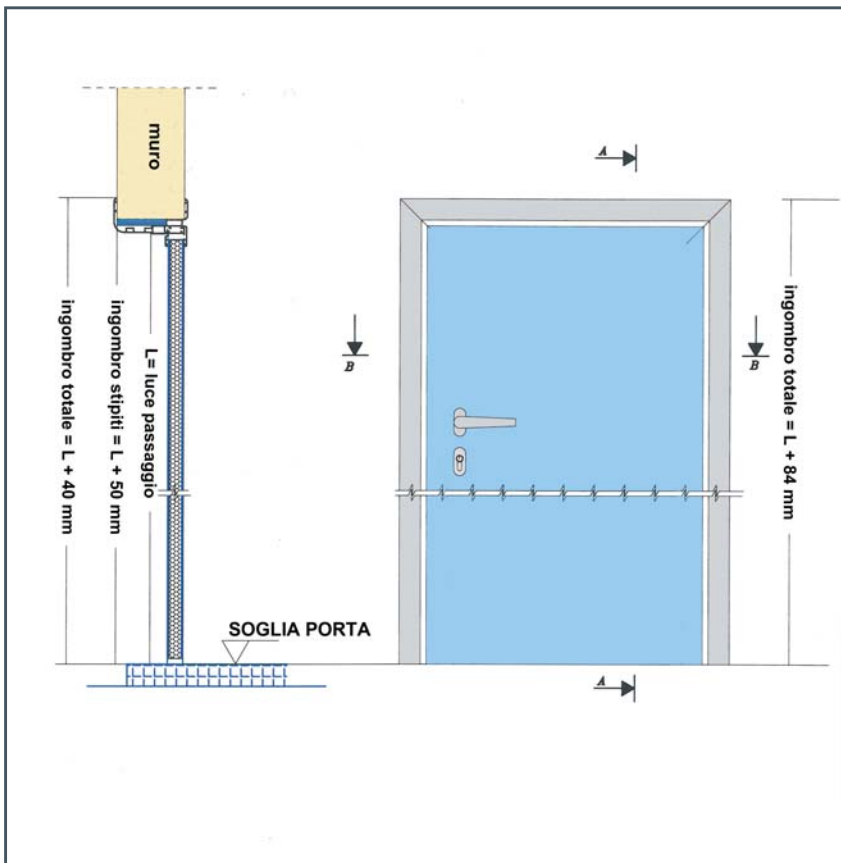


CARATTERISTICHE TECNICHE

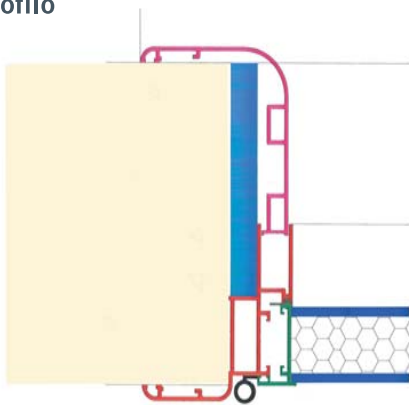
- Telaio e profili in alluminio satinato di colore argento standard.
- Anta formata da lamiera preverniciata, tamburata, spessore 6/10 mm, con film in pvc, le vernici sono di natura sintetica non tossica;
- Cerniere in alluminio con guarnizione di battuta in EPDM.
- La serratura è tipo patent, su richiesta può essere fornito il cilindro tipo yale, la maniglia sarà fornita di colore argento.
- L'anta ed il telaio sono due imballi differenti facilmente assemblabili in cantiere.



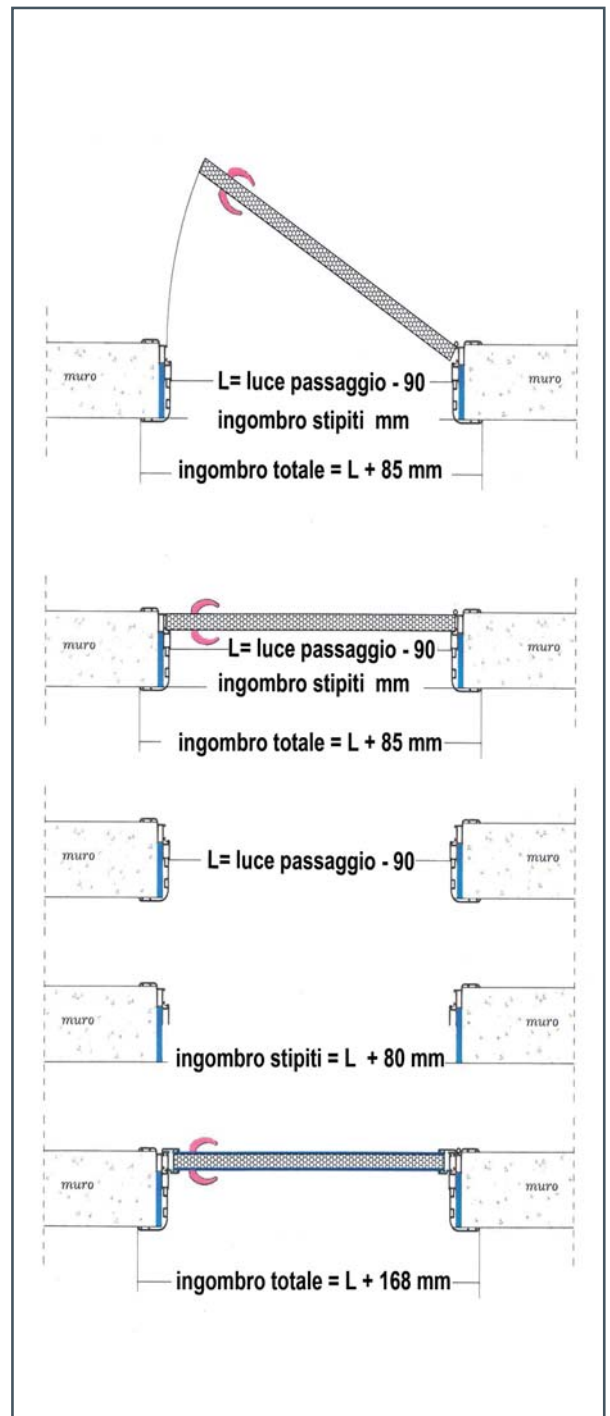
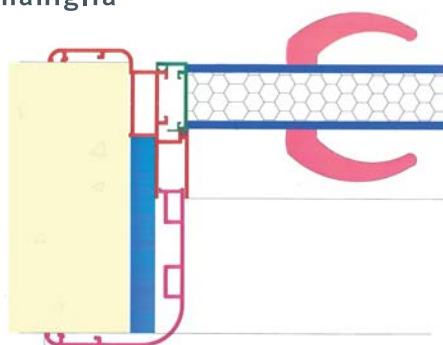
SCHEMI TECNICI



Particolare profilo

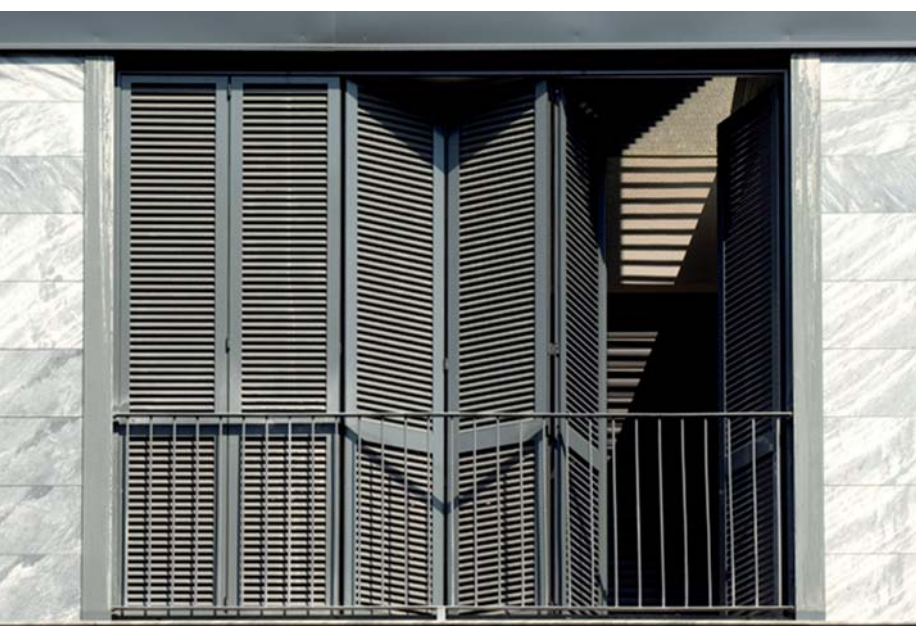


Particolare maniglia



I dati e gli schemi tecnici possono variare a secondo le direttive dell'ufficio tecnico della STASI srl che si riserva il diritto di apportare le modifiche ritenute opportune.

Il nostro partner
per i sistemi in alluminio



Sirio

π

x

Le finestre e le portefinestre sono l'elemento che dialoga tra l'interno e l'esterno della casa. **STASI srl** offre un'ampia gamma di prodotti utilizzando profilati di qualità, a marchio "**DOMAL**" certificati dalla progettazione all'estrazione, alla finitura.

La gamma comprende: **Sirio RO**, **Siro Slide**, **le persiane Fidia**. Ogni sistema si adatta perfettamente alle forme più disparate sempre rispettando le più strette normative europee per quanto riguarda la tenuta all'acqua, all'aria e ai carichi di vento. Per tutti gli altri prodotti è possibile scegliere tra diverse tipologie di apertura: da quella a battente alla scorrevole, sempre personalizzabili con l'opzione di anta ribalta, dalla vasistas a quella a bilico.

Le finestre e le persiane in alluminio **Sirio di STASI** sono rivolte a tutti coloro che non rinunciano alla qualità e alla cura del dettaglio.

La serie **Sirio RO** consente la costruzione di finestre ad una due o tre ante a battente. Sono possibili specchiature fisse, ante a ribalta, vasistas. Le finestre sono complanari all'esterno e con sormonto interno.

I profilati per porte consentono la costruzione ad una due e tre ante a battente, apribili verso l'interno o verso l'esterno, con sopraluci fissi o apribili. Le porte sono complanari sia all'interno che all'esterno.

I serramenti sono costruiti con profilati estrusi in alluminio, lega EN AW 6060 con stato di fornitura T6 e tolleranze dimensionali e spessori secondo le norme EN 12020/2.

Il telaio fisso ha una profondità totale di 67 o 74 mm, mentre il telaio mobile delle finestre, per garantire una maggiore resistenza alla pressione dinamica del vento, ha una profondità di 74 mm e aletta cingivetro smussata e/o stondata. La larghezza della parte tubolare di contenimento delle squadrette di giunzione è di 18 mm, compresi gli spessori delle pareti del profilato, per il telaio fisso e per quello mobile.

L'aletta di sovrapposizione interna al muro è di 22 mm e ha la sede per la guarnizione.

I profilati sono di tipo isolato con la sagoma composta da due estrusi in alluminio collegati meccanicamente e separati termicamente mediante listelli di materiale plastico che riducono lo scambio termico tra le masse metalliche. L'interruzione del ponte termico è ottenuta mediante il basso valore di conduzione termica che caratterizza il materiale di poliammide rinforzato con fibra di vetro, del quale sono costituiti i listelli separatori. Le dimensioni fisiche dei listelli sono di 26 mm di profondità e 2 mm di spessore. Il loro bloccaggio è di tipo meccanico con rullatura dall'esterno previa zigrinatura delle sedi di alluminio per evitare scorrimenti.

Il serramento finito presenta la superficie esterna piana con fughe di 6 mm tra un profilato e l'altro, mentre all'interno il piano individuato dalle parti apribili sporge di 7 mm rispetto a quello individuato dalle parti fisse.

I fermavetri sono installati mediante uno scatto ottenuto per elasticità del materiale con sedi per l'inserimento delle guarnizioni di tenuta del vetro. Accessori e guarnizioni sono studiati e realizzati per la serie.

Per quanto riguarda la tenuta all'aria (UNI EN 12207, UNI EN 1026), all'acqua (UNI EN 12208, UNI EN 1027) ed al vento (UNI EN 12210, UNI EN 12211) i **serramenti garantiscono le seguenti classi:**

Tenuta all'aria = Classe 4

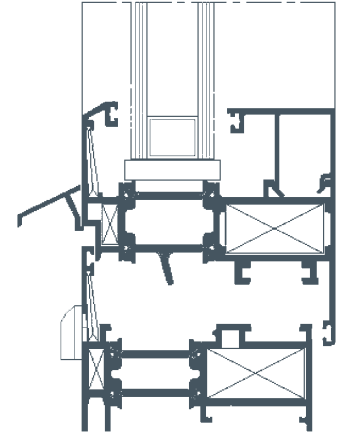
Tenuta all'acqua = Classe E 900

Resistenza ai carichi del vento = Classe C5

Le caratteristiche di tenuta e di resistenza all'aria, all'acqua e ai carichi del vento, ottenibili con questi profilati, sono dimostrabili con riproduzione in fotocopia del certificato di collaudo effettuato dal costruttore di serramenti o, in mancanza, dal produttore dei profilati.



Sirio RO





I serramenti scorrevoli **Sirio SLIDE**, rappresentano, tra la gamma di serramenti scorrevoli proposti da STASI la più aggiornata risposta di isolamento termico contemporaneamente alla necessità di ottimizzazione degli spazi senza trascurare i fattori di estetica e funzionalità.

I serramenti Sirio Slide sono perfettamente adattabili a qualsiasi tipo di situazione architettonica in cui si richiedano particolari prerogative di ampiezza e dimensione. Serramenti costruiti con profilati estrusi in alluminio EN AW 6060, secondo le norme UNI 9006/1 con stato di fornitura T6 e tolleranze dimensionali e spessori secondo le norme EN 12020/2. Il telaio fisso ha una profondità minima di 76 mm. Le traverse del telaio ed i montanti sono di tipo tubolare per assicurare una maggiore robustezza e quindi per mantenere una migliore linearità delle guide di scorrimento.



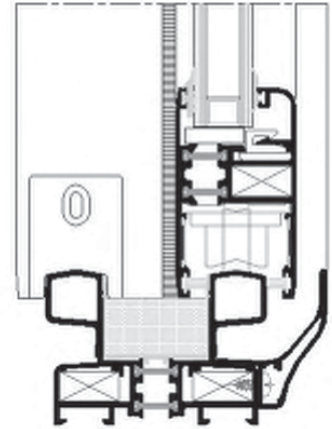
Per quanto riguarda la tenuta all'aria (UNI EN 12207, UNI EN 1026), all'acqua (UNI EN 12208, UNI EN 1027) ed al vento (UNI EN 12210, UNI EN 12211) **i serramenti garantiscono le seguenti classi:**

Tenuta all'aria = Classe 3
Tenuta all'acqua = Classe 7A
Resistenza ai carichi del vento = Classe C 5
Prove di resistenza = 10 mila cicli

Le caratteristiche di tenuta e di resistenza all'aria, all'acqua e ai carichi del vento, ottenibili con questi profilati, sono dimostrabili con riproduzione in fotocopia del certificato di collaudo effettuato dal costruttore di serramenti o, in mancanza, dal produttore dei profilati.



Sirio *slide*



Le persiane **VEGA** sono disponibili nella versione scorrevole o a battente, con telaio perimetrale o con cardini direttamente ancorati a muro. Il sistema permette la realizzazione di gelosie con:

una o più ante a battente con telaio fisso;
una o due ante a battente con cardini ancorati direttamente a muro;
una o due ante scorrevoli;
con più ante scorrevoli a libro;
ante con sportello a sporgere alla genovese e alla fiorentina;
ante cieche a doghe con telaio;
ante cieche a doghe autoportanti.

Il sistema di oscuramento può essere assicurato dall'inserimento di lamelle fisse chiuse, fisse aperte con inclinazione a 30° o orientabili manualmente, oppure con tamponamento cieco a doghe. La serie è realizzata:

con profilati di sezione da 40 mm per la soluzione a battente e scorrevole, con profilati da 52 mm nella versione a battente, con profilati da 45 mm per la versione con cardini ancorati al muro, con profilati da 47 mm nella versione sia con cardini a muro che con telaio perimetrale, con profilati da 52 mm con telaio a muro e da 45 mm nella versione con cardini a muro.



I profilati sono estrusi in lega di alluminio EN AW 6060 secondo le norme UNI 9006/1 con stato di fornitura T6 tolleranze dimensionali e spessori secondo le norme EN 12020/2.

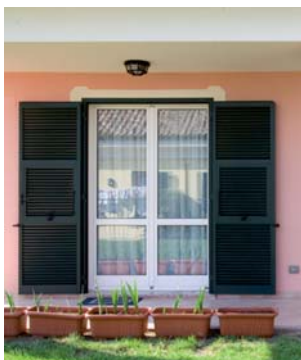
Nel caso di sostituzione di vecchie persiane con ancoraggio a muro è talvolta possibile riutilizzare i cardini esistenti.

Le cerniere sono in estruso di alluminio, con viti in acciaio inox, le bussole di contenimento in nylon caricato con fibra di vetro. Nella versione con cardini a premurare la ferramenta è in acciaio cadmiato preverniciato o in una lega particolarmente resistente anticorrosione. Nelle persiane a due ante la chiusura centrale può essere del tipo ad aste interne o esterne. Nel caso di persiane scorrevoli i meccanismi di scorrimento delle ante sono in nylon su cuscinetti atti a sopportare il peso della struttura fino a Kg. 50. I meccanismi di tenuta e movimentazione delle lamelle sono costruiti con materiali atti ad assicurare durata nel tempo e resistenza agli agenti atmosferici con particolare riferimento al forte irraggiamento solare cui è sottoposto questo prodotto.

Le guarnizioni sono in elaprene e/o EPDM.







produce:

PORTE TAGLIAFUOCO

PORTE BLINDATE

PORTE METALLICHE

PORTE IN ACCIAIO INOX

PORTE DA INTERNO

PENSILINE

STASI srl
Via Tito Schipa 1/5 - 70037 Ruvo di Puglia (BA) - Italy
Phone + 39 080 3611611 - Fax + 39 080 9141021
www.stasisrl.it - email : stasisrl@libero.it